

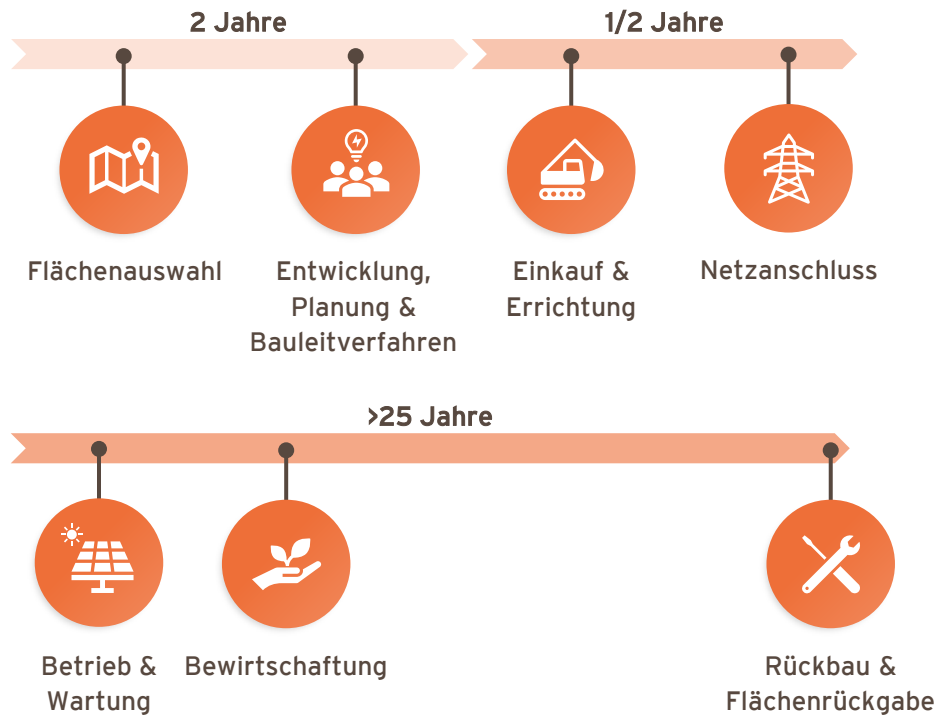


WATTNER

Solarpark Wustermark

Mai 2025

Alles aus einer Hand



- 20 Jahre Erfahrung
- Errichtung, Betrieb, Finanzierung
- Abstimmung zwischen allen Trägern
- Betreuung aller Projektschritte
- Anlagen verbleiben im Eigenbestand

Worauf wir stolz sind

Auf...

- 100+ Solarkraftwerke im Eigenbestand, ausschließlich in Deutschland
- 500 MW installierte Leistung
- 650 Millionen Euro investiert
- 9.000 Bürgerbeteiligungen



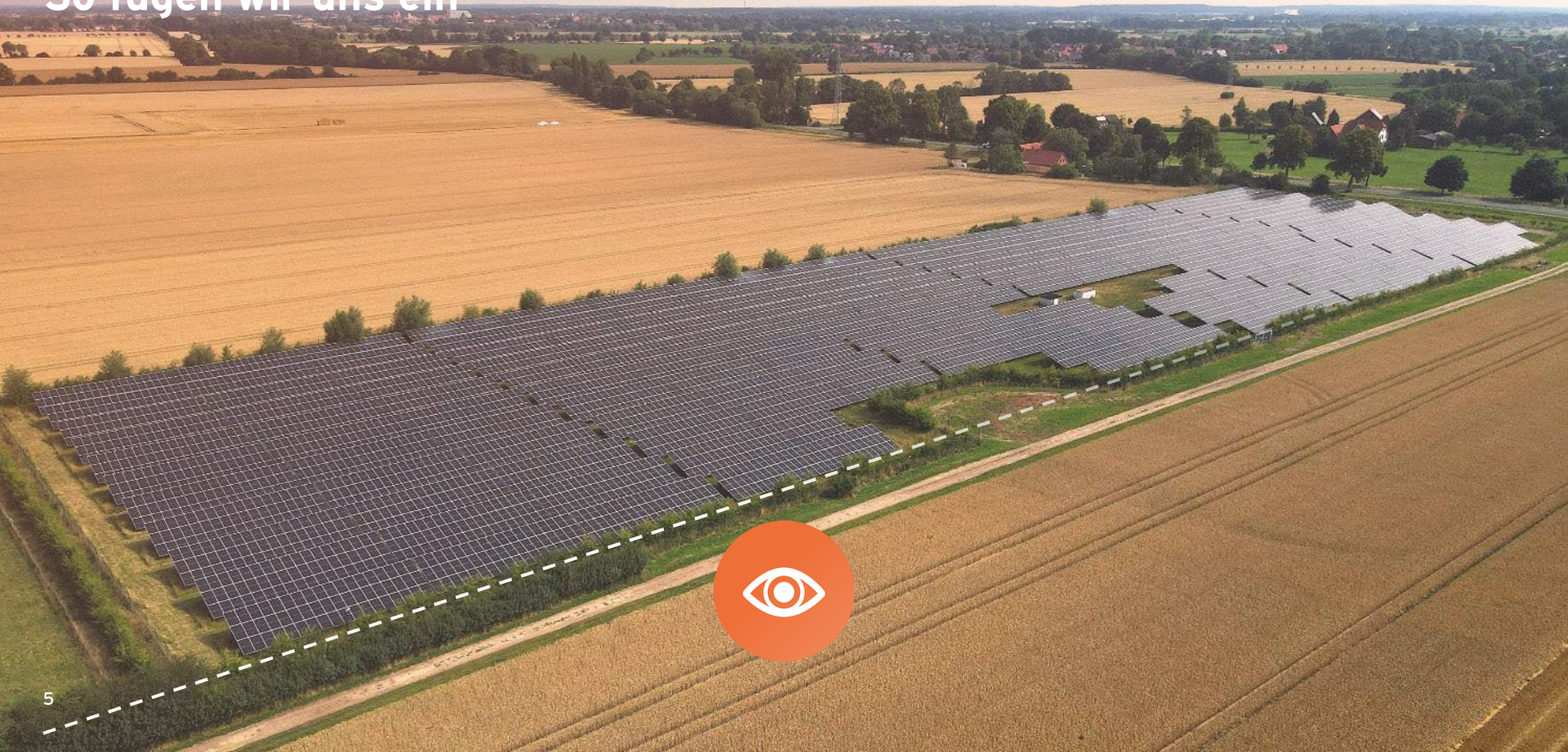
Typische Bauweise

- Südausrichtung
- Anstellwinkel 17°
- Rammtiefe 1,70m
- First 3,00m
- Traufe 0,80m



Freiflächen Photovoltaik

So fügen wir uns ein



Artenvielfalt durch Beruhigung

Biodiversität



Geschützter Raum für Vögel, Pflanzen,
Insekten, Kleintiere, Reptilien...



Wiedehopf



Haubenlerche



Bluthänfling



Feldlerche

Extensive Landwirtschaft



- Keine Pestizide
- Keine Düngung
- Naturnahe Landwirtschaft



Schäfferei



Imkerei



Flächenkulisse



Hintergrundkarten:
Google Satellit

Leistungsdaten



Fläche	Leistung	Energie	E-Fahrzeuge	Haushalte
ca. 9 ha	ca. 10 MW	ca. 10 GWh*	3.635* (30.000 km pro Fahrzeug)	3.375* (3.500 kWh pro Haushalt)

*Jahreswert



Finanzielle Auswirkungen*

Gewerbsteuer

- Projektgesellschaft mit Aufteilung 90/10
- ca. 35 T€/MW/20 Jahre
- ca. 390.000 €/20 Jahre



Sonderabgabe Photovoltaik Land Brandenburg

- Gesetz seit 31.01.2024
- 2.000 EUR/inst. MW
- bei 10 MW = 20.000 EUR p.a.
- Keine Kreisumlage, Kein kommunaler Finanzausgleich

* Stand Mai 2025

Entwurf des Kriterienkatalogs der Gemeinde Wustemark für die Errichtung von Freiflächen-Photovoltaikanlagen

- Auflistung von zahlreichen baulichen, gestalterischen u.a. Kriterien seitens der Gemeinde Wustemark
- viele dieser Kriterien decken sich mit konkreten Projektumsetzungen von Wattner in anderen Regionen
- u.a. deshalb Berücksichtigung dieser Kriterien beim Erstellen der Genehmigungsplanung gemeinsam mit **allen** Projektbeteiligten

Vielen Dank für Ihre Aufmerksamkeit!

Wattner AG

Maximinenstraße 6
50668 Köln

Tel. 0221 355 006-60
Fax 0221 355 006-79

www.wattner.de
info@wattner.de

