



Einreicher	Datum	Drucksache Nr.
Bürgermeister - Fachbereich III (Bauen und öffentliche Ordnung)	08.08.2025	130/2025

Beratungsfolge	Sitzung	Abstimmungsergebnis		
		Ja	Nein	Enthaltg.
Ortsbeirat Hoppenrade	03.11.2025			
Ortsbeirat Elstal	03.11.2025			
Ortsbeirat Wustermark	05.11.2025			
Ausschuss für Bauen und Wirtschaft	11.11.2025			
Gemeindevertretung	25.11.2025			

#### Betreff

14. Änderungssatzung Straßenreinigung / Winterdienst  
Hier: Beratung und Beschlussfassung

#### Beschlussvorschlag

Die Gemeindevertretung der Gemeinde Wustermark beschließt die vorliegende 14. Satzung zur Änderung der Straßenreinigungssatzung:

#### 14. Satzung zur Änderung der Satzung über die Straßenreinigung und den Winterdienst in der Gemeinde Wustermark (Straßenreinigungssatzung)

Aufgrund der §§ 3 Abs. 1 und 28 Abs. 2 Nr. 9 der Kommunalverfassung des Landes Brandenburg (BbgKVerf) vom 5. März 2024 (GVBl.I/24, [Nr. 10], S., ber. [Nr. 38]) geändert durch Gesetz vom 2. April 2025 (GVBl.I/25, [Nr. 8]) in Verbindung mit § 49 a des Brandenburgischen Straßengesetzes (BbgStrG) in der Fassung der Bekanntmachung vom 28.07.2009 (GVBl. I/09, [Nr. 15], S. 358), zuletzt geändert durch Artikel 5 Absatz 6 des Gesetzes vom 5. März 2024 (GVBl.I/24, [Nr. 10], S.79) sowie der §§ 1, 2, 4 und 6 des Kommunalabgabengesetzes für das Land Brandenburg (KAG) in der Fassung der Bekanntmachung vom 31.03.2004 (GVBl.I/04, [Nr. 8], S. 174), zuletzt geändert durch Artikel 1 des Gesetzes vom 21. Juni 2024 (GVBl.I/24, [Nr. 31]) beschließt die Gemeindevertretung in ihrer Sitzung am **25.11.2025** folgende Satzung:

1. Das „Verzeichnis der Reinigungspflichtigen“ als Anlage gemäß § 1 Abs. 1 Satz 4 der Straßenreinigungssatzung, zuletzt geändert durch die 13. Satzung zur Änderung der Straßenreinigungssatzung vom 05.12.2023, wird wie folgt geändert:

1.1 OT Elstal

Straßenname	von Netzknoten	bis Netzknoten	Widmungsinhalt	Straßenreinigung				Winterdienst		
				Fahrbahn	Gehweg	Radweg	Randstreif.	Fahrbahn	Gehweg	Radweg
Am Offizierskasino	Zum Olympischen Dorf	Claus-Soyka-Straße	Gemeindestraße	A	/	/	/	G1	GOW	/
Am Offizierskasino	Claus-Soyka-Straße	Ende Am Offizierskasino	Gemeindestraße	A	/	/	/	G1	GOW	/
An der Bastion	Am Speisehaus der Nationen	Ilona-Elek-Weg	Gemeindestraße	A	/	/	/	G1	A	/
An der Bastion	Ilona-Elek-Weg	Gretel-Bergmann-Straße	Gemeindestraße	A	/	/	/	G1	A	/
Breite Straße	Zufahrt Garagenkomplex E.-Thälmann-Platz Süd	Zufahrt Garagenkomplex E.-Thälmann-Platz Nord	Gemeindestraße	G	A	/	A	/	A	/
Breite Straße	Zufahrt Garagenkomplex E.-Thälmann-Platz Nord	Ernst-Thälmann-Platz	Gemeindestraße	G	A	/	A	G1	A	/
Claus-Soyka-Straße	Am Offizierskasino	Gretel-Bergmann-Straße	Gemeindestraße	A	A	/	/	G1	A	/
Demex Allee	Dyrotzer Ring (Ost)	Naueuer Straße	Gemeindestraße	G	A	/	A	G2	A(S*)	/
Dyrotzer Ring	Maulbeerallee	Naueuer Straße	Gemeindestraße	G	A	/	A	G2	A	/
Ernst-Walter-Weg	Feldweg	Sophie-Scholl-Straße	Gemeindestraße	G	A	/	A	G2	GN	/
Ernst-Walter-Weg	Sophie-Scholl-Straße	Kurzer Weg	Gemeindestraße	G	A	/	A	G2	GN	/
Ernst-Walter-Weg	Kurzer Weg	Ernst-Koch-Straße	Gemeindestraße	G	A	/	A	G2	GN	/
Ernst-Walter-Weg	Ernst-Koch-Straße	Karl-Marx-Straße	Gemeindestraße	G	A	/	A	G2	GN	/
Ernst-Walter-Weg	Karl-Marx-Straße	Rudi-Nowack-Straße	Gemeindestraße	G	A	/	A	G2	GN	/
Ernst-Walter-Weg	Rudi-Nowack-Straße	Breite Straße	Gemeindestraße	G	A	/	A	G2	GN	/
Ernst-Walter-Weg	Breite Straße	Gartenstraße	Gemeindestraße	G	A	/	A	G2	GN	/
Gretel-Bergmann-Straße	Am Speisehaus der Nationen	Claus-Soyka-Straße	Gemeindestraße	A	/	/	/	G1	A	/
Gretel-Bergmann-Straße	Claus-Soyka-Straße	An der Bastion	Gemeindestraße	A	/	/	/	G1	A	/
Gretel-Bergmann-Straße	An der Bastion	Ende Gretel-Bergmann-Straße	Gemeindestraße	A	/	/	/	G1	A	/
Heidelerchenallee	Hauptstraße	Eidechsenweg	Gemeindestraße	G	A	/	A	G2	GN	/
Heidelerchenallee	Eidechsenweg	Schneehaidering (Süd) / Glockenheidering (Süd)	Gemeindestraße	G	A	/	A	G2	GO	/
Heidelerchenallee	Schneehaidering (Süd) / Glockenheidering (Süd)	Wegeverbindung Hauptstraße Unter den Kiefern	Gemeindestraße	G	A	/	A	G2	GO	/
Heidelerchenallee	Wegeverbindung Hauptstraße Unter den Kiefern	Glockenheidering (Nord)	Gemeindestraße	G	A	/	A	G2	GO	/
Heidelerchenallee	Glockenheidering (Nord)	Schneehaidering (Nord)	Gemeindestraße	G	A	/	A	G2	GO	/
Heidelerchenallee	Schneehaidering (Nord)	Rosa-Luxemburg-Allee	Gemeindestraße	G	A	/	A	G2	GO	/
Ilona-Elek-Weg	Am Speisehaus der Nationen	An der Bastion	Privatstraße	A	A	/	/	A	A	/
Lützowstraße	Zum Hakenberg (Ost)	Zum Hakenberg (West)	Gemeindestraße	A	/	/	A	G1	/	/
Maulbeerallee	Lindenstraße	Dyrotzer Ring	Gemeindestraße	G	GN/S	/	A	G2	GN/S	/
Maulbeerallee	Zufahrt Regenversickerungsbecken (Knoten E100)	Dyrotzer Ring	Gemeindestraße	G	GN/S	/	A	G2	GN/S	/
Puschkinstraße	Schulstraße	Dyrotzer Ring	Gemeindestraße	G	GN/S	/	A	G2	GN/S	/
Scharnhorststraße	Rosa-Luxemburg-Allee	Herdenweg	Gemeindestraße	G	A	/	A	G1	A	/
Scharnhorststraße	Herdenweg	Humboldtweg	Gemeindestraße	G	A	/	A	G1	A	/
Scharnhorststraße	Humboldtweg	Steinstraße	Gemeindestraße	G	A	/	A	G1	A	/
Scharnhorststraße	Steinstraße	Hardenbergstraße	Gemeindestraße	G	A	/	A	G1	A	/
Schulstraße	Karl-Liebknecht-Platz	Kiefernweg	Gemeindestraße	G	A	/	A	G1	A	/
Schulstraße	Kiefernweg	Wegeverbindung v. Schulstraße z. Lindenstraße	Gemeindestraße	G	A	/	A	G1	A	/
Zum Bahncampus	Bahnhofstraße West	Zum Klärwerk	Gemeindestraße	G	A	/	A	G1 N	GN	/
Zum Bahncampus	Zum Klärwerk	Am Wasserturm	Gemeindestraße	G	A	/	/	G1 N	GN	/
Zum Bahncampus	Am Wasserturm	Zum Ringkischuppen	Gemeindestraße	G	G	/	/	G2	GN	/
Zum Olympischen Dorf	Zum Wasserwerk	Stichweg	Gemeindestraße	G	G	/	/	G2	GN/S	/
Zum Olympischen Dorf	Sichweg	Zufahrt Parkhaus	Gemeindestraße	G	G	/	/	G2	GN/S	/
Zum Olympischen Dorf	Zufahrt Parkhaus	Jesse-Owens-Ring	Gemeindestraße	G	G	/	/	G2	GN/S	/

1.2. OT Hoppenrade

Straßenname	von Netzknoten	bis Netzknoten	Widmungsinhalt	Straßenreinigung				Winterdienst		
				Fahrbahn	Gehweg	Radweg	Randstreif.	Fahrbahn	Gehweg	Radweg
Potsdamer Straße	Ortseingang aus Rt. Buchow-Karpzow	Ortsrandweg	sonst. öffentl. Str.	G	GW	/	A	G2	GW	/
Potsdamer Straße	Ortsrandweg	Wernitzer Weg	sonst. öffentl. Str.	G	GW	/	A	G2	GW	/
Potsdamer Straße	Wernitzer Weg	Abzweig Stiche Potsdamer Straße	sonst. öffentl. Str.	G	GW	/	A	G2	GW	/

1.3. OT Wustermark

Straßenname	von Netzknoten	bis Netzknoten	Widmungsinhalt	Straßenreinigung				Winterdienst		
				Fahrbahn	Gehweg	Radweg	Randstreif.	Fahrbahn	Gehweg	Radweg
Bachstraße	Geschwister-Scholl-Straße	Rudolf-Breitscheid-Straße	Gemeindestraße	A	/	/	A	G1	A	/
Brandenburger Straße	Hoppenrader Allee	Akazienstraße	Gemeindestraße	A	A	/	A	G1	GS	/
Brandenburger Straße	Akazienstraße	Geschwister-Scholl-Straße	Gemeindestraße	A	A	/	A	G1	GS	/
Brandenburger Straße	Geschwister-Scholl-Straße	Rudolf-Breitscheid-Straße	Gemeindestraße	A	A	/	A	G1	GS	/
Brandenburger Straße	Rudolf-Breitscheid-Straße	Friedensweg	Gemeindestraße	A	A	/	A	G1	GS	/
Finkenweg	Meisenweg	Hoppenrader Allee	Gemeindestraße	A	/	/	A	A	A	/
Geschwister-Scholl-Straße	Wiesenstraße	Mittellallee	Gemeindestraße	A	/	/	A	G1	A	/
Brandenburger Straße	Geschwister-Scholl-Straße	Bachstraße	Gemeindestraße	A	/	/	A	G1	A	/
Hamburger Straße	Uferweg	Birkenstraße	Gemeindestraße	A	A	/	A	G1	GS	/
Hamburger Straße	Birkenstraße	Ende Wendeschleife	Gemeindestraße	A	A	/	A	G1	GS	/
Hoppenrader Allee	Lerchenweg	Finkenweg	Gemeindestraße	G	A	/	A	G2	GOW	/
Hoppenrader Allee	Birkenstraße	Hamburger Straße	Gemeindestraße	G	A	/	A	G2	GOW	/
Ladestraße	Neue Bahnhofstraße	Wegeverbindung	Gemeindestraße	G	G	/	/	G2	/	/
Ladestraße	Wegeverbindung	Einmündung in Ladestraße am Wismathengraben	Gemeindestraße	G	G	/	/	G2	/	/
Meisenweg	Hoppenrader Allee	Anfang Wendeschleife	sonst. öffentl. Str.	A	/	/	A	G1	A	/
Meisenweg	Anfang Wendeschleife	Ende Wendeschleife	sonst. öffentl. Str.	A	/	/	A	G1	A	/
Meisenweg	Ende Wendeschleife	Lerchenweg	sonst. öffentl. Str.	A	/	/	A	G1	A	/
Meisenweg	Lerchenweg	Finkenweg	sonst. öffentl. Str.	A	/	/	A	G1	A	/
Meisenweg	Finkenweg	Drosselweg	sonst. öffentl. Str.	A	/	/	A	G1	A	/
Meisenweg	Drosselweg	Amselweg	Gemeindestraße	A	/	/	A	G1	A	/
Mittellallee	Rotkeichenweg	Akazienstraße	Gemeindestraße	A	/	/	A	G1	A	/
Uferweg	Hamburger Straße	Birkenstraße	sonst. öffentl. Str.	A	/	/	A	G1	A	/
Zeestower Chaussee	Zeestower Straße	Ortsausgang (in Rt. Zeestow)	Gemeindestraße	A	/	GO	G	G2	GW	GO
Zeestower Chaussee	Ortsausgang (Rt. Zeestow)	Aufahrt B5	Gemeindestraße	A	/	GO	G	G2	/	GO
Zeestower Straße	Friedrich-Rumpf-Straße	Zeestower Chaussee	Gemeindestraße	A	A	/	A	G2	GS	/
Neue Wegeverbindung	Neue Bahnhofstraße	Ladestraße	Gemeindestraße	G	G	/	/	G2	G	/

2. Alle Änderungen sind farbig hinterlegt und durch Fettdruck hervorgehoben. Alle fortlaufenden Nummern ändern sich entsprechend.

3. Diese Änderungssatzung tritt zum 01.01.2026 in Kraft.

**Drucksache:** 130/2025

### **Beschlussbegründung:**

1. Die vorgenommenen Veränderungen bezüglich der Pflicht zur Straßenreinigung bzw. zum Winterdienst stellen die Änderungen gegenüber dem bisher gültigen Verzeichnis der Reinigungspflichten in der Fassung der 13. Änderungssatzung dar.

### **Die Veränderungen den Ortsteil Elstal (1.1) betreffend:**

#### **1. Neuaufnahme im Verzeichnis**

Die Straßen Am Offizierskasino, An der Bastion, Claus-Soyka-Straße, Gretel-Bergmann-Straße und Ilona-Elek-Weg wurden im Rahmen der Erschließung benannt und erstmalig im Verzeichnis aufgenommen.



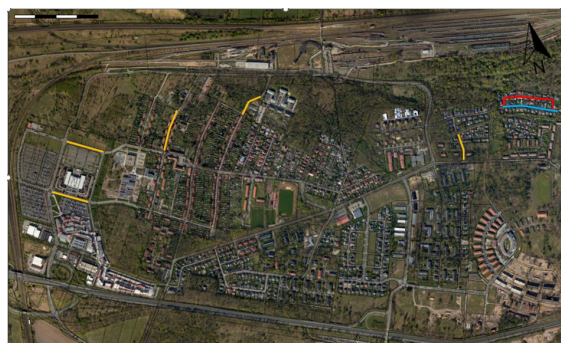
**gelbe Linie- neu hinzugefügt**

#### **2. Änderungen Reinigung Fahrbahn:**

Diese Änderung (rote Markierung) bezieht sich in der Lützowstraße auf eine Übertragung der Fahrbahnreinigung auf die Anlieger, da es sich dort um keine Hauptverkehrsachse handelt und die Reinigung durch die Anlieger zumutbar ist.

In der Straße zum Hakenberg (blau) wird die komplette Straße nun einseitig befahren.

Die gelb markierten Straßen werden zur sinnvollen Optimierung der bereits bestehenden Reinigungsstrecken (Lückenschluss) ergänzt.



**blaue Linie- Änderung**

**rote Linie- entfällt**

**gelbe Linie- neu hinzugefügt**

#### **3. Änderungen Winterdienst auf den Gehwegen:**

Die Gehwege entlang der Heidelerchenallee werden von bisher zweiseitigem (Ost/West) Winterdienst auf einen einseitigen auf der östlichen Seite geändert. Dabei wurde die Seite mit den Parkbuchten als verkehrsrelevantere Seite ausgewählt.

In der Straße zum Olympischen Dorf wurde die südliche Seite des Gehweges in Anbetracht der erhöhten Zuzüge in den weiteren Wohneinheiten hinzugefügt.

In den anderen Gehwegabschnitten wird auf die zunehmende Nutzung durch Schüler reagiert und die

Winterdienstleistung auf den Gehwegen (Zum Bahncampus, Maulbeerallee, Ernst-Walter-Weg) erweitert.



blaue Linie- Änderung

rote Linie- entfällt

gelbe Linie- neu hinzugefügt

#### **Die Veränderungen den Ortsteil Hoppenrade (1.2) betreffend:**

Im markierten Abschnitt wird die Fahrbahnreinigung ergänzt. Durch die erhöhte Nutzung der Querwege und Straßen, auch durch landwirtschaftliche Fahrzeuge, ist die Erweiterung notwendig geworden.



rote Linie- entfällt

gelbe Linie- neu hinzugefügt

#### **Die Veränderungen den Gemeindeteil Wustermark (1.3) betreffend:**

##### **1. Wegeverbindung zum Bahnhof:**

Dieser Abschnitt wird nach der Fertigstellung komplett neu eingefügt.





rote Linie- entfällt  
gelbe Linie- neu hinzugefügt

## 2. Veränderungen Winterdienst auf der Fahrbahn:

Der Winterdienst im Meisenweg wird aufgrund fehlender Verkehrsrelevanz nicht mehr durch die Gemeinde durchgeführt. Hier ist eine Übertragung auf die Anlieger wirtschaftlich und durch den verkehrsberuhigten Bereich durchaus zumutbar und vertretbar.

Bei den Abschnitten Bachstraße, Geschwister-Scholl-Straße und Hamburger Straße werden die bestehenden Winterdienst-Routen ergänzt.

## 3. Veränderungen Winterdienst auf dem Gehweg:

Die Abschnitte in der Brandenburger Straße werden zur Ergänzung der bestehenden Winterdienstleistungen hinzugefügt und sichern den Bereich des Schulweges besser ab.

Zur einheitlichen beidseitigen Beräumung der Gehwege werden die Abschnitte der Hoppenrader Allee noch hinzugefügt.

Der Bereich der Zeestower Straße wurde durch die neu hinzugefügten Abschnitte vervollständigt.



rote Linie- entfällt  
gelbe Linie- neu hinzugefügt

**Finanzielle Auswirkungen**

☐ Ja

☒ Nein

### Finanznotiz:

Durch die Ausführung des vorgeschlagenen Beschlusses entstehen folgende Auswirkungen auf den Haushalt:

Es entstehen Sach- und Personalkosten in der Verwaltung und im Bauhof für die Ausführung der geänderten Reinigungspflichten, die in die nächste Gebührenkalkulation der Straßenreinigungsgebührensatzung einfließen.

Die Gemeinde Wustermark ist gemäß dem Brandenburgischen Straßengesetz (BbgStrG) berechtigt, durch Satzung die Eigentümer der erschlossenen Grundstücke nach Maßgabe des Kommunalabgabengesetzes (KAG) zu Benutzungsgebühren heranzuziehen, wobei nach § 49 a Abs. 6 Satz 2 BbgStrG das Gesamtgebührenaufkommen 75 vom Hundert der Gesamtkosten der Straßenreinigung und des Winterdienstes im Gemeindegebiet nicht übersteigen darf. Die Gemeinde hat dementsprechend eine Straßenreinigungsgebührensatzung erlassen. Entsprechend den Neuregelungen dieser Änderungssatzung erhalten die betroffenen Grundstückseigentümer entweder keinen, einen geänderten oder erstmals einen Gebührenbescheid für die Reinigungs- bzw. Winterdienstleistungen, die durch die Gemeinde oder von ihr Beauftragte ab dem 01.01.2026 ausgeführt bzw. nicht mehr ausgeführt werden

**Auswirkung auf Klima-, Natur- und Umweltschutz?** keine

.....  
gez. Herr H. Schreiber  
Bürgermeister