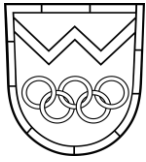


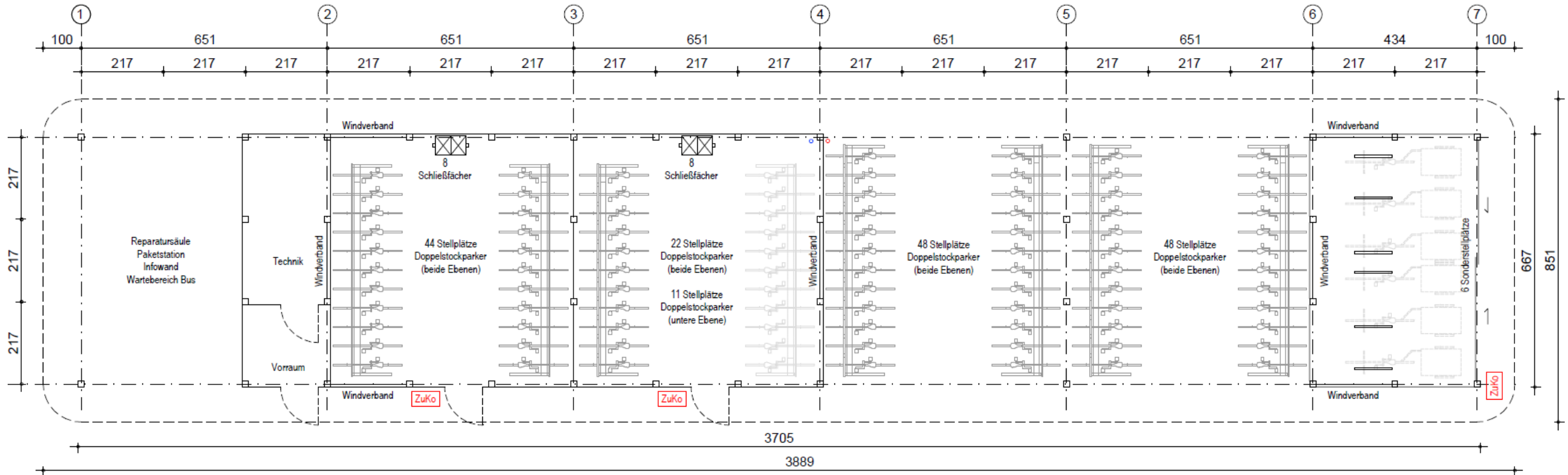
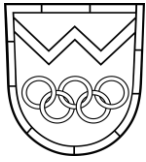
**GEMEINDE WUSTERMARK**



Visualisierung der Pilotanlage Eichwalde. Die Anlage in Wustermark wird halb so breit ausgeführt.

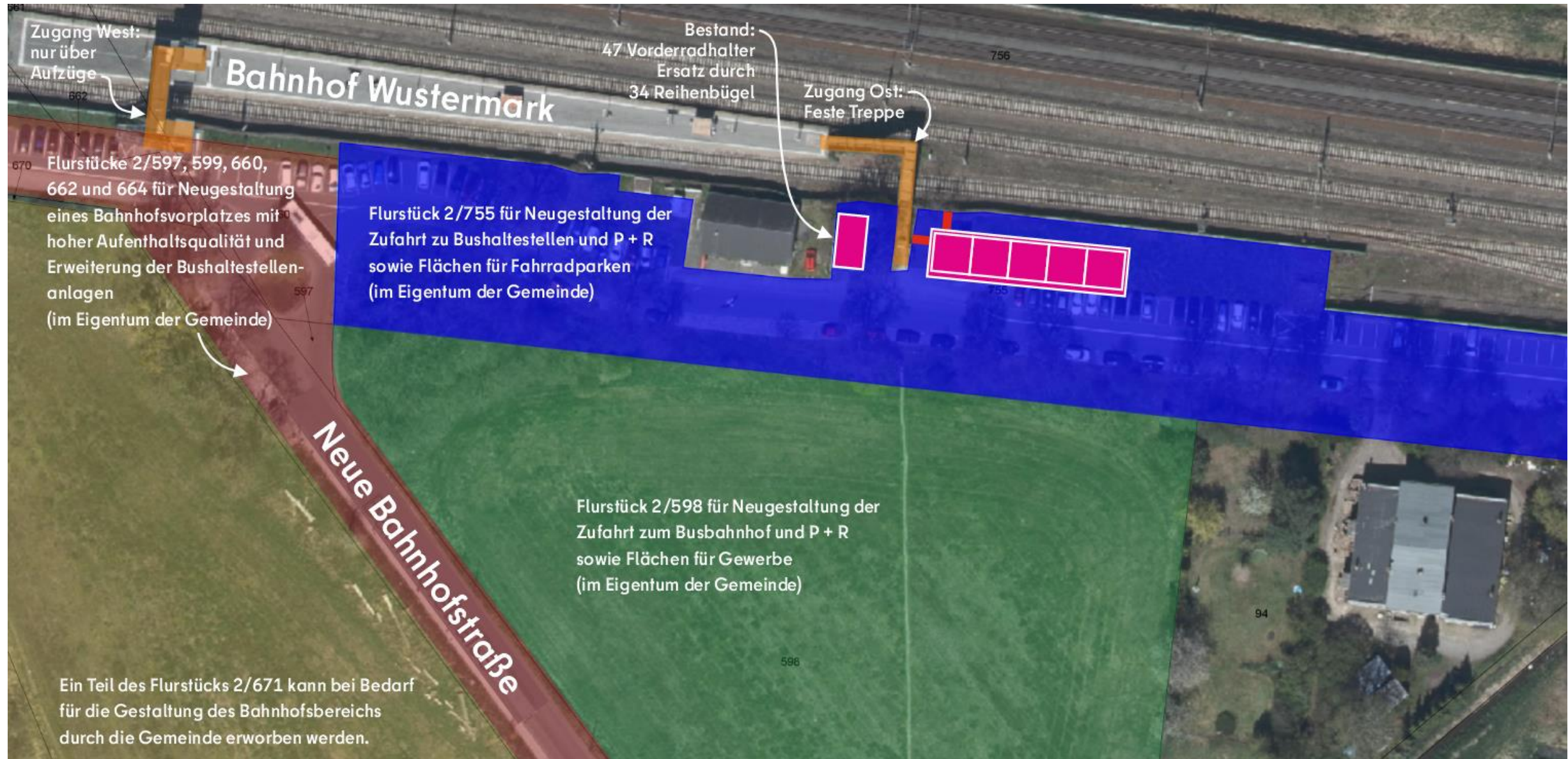


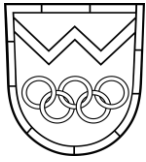
- **Modellvorhaben „Modulare Fahrradabstellanlagen“** des Ministeriums für Infrastruktur und Landesplanung in Kooperation mit VBB und 13 Kommunen in Brandenburg.
- Durch vorgegebene Standardmodule in **Holzbauweise** und gebündelte Ausschreibung soll ein wirtschaftlich und ökologisch nachhaltiges Fahrradparken ermöglicht werden.
- Das ökologische Profil wird durch **Gründach** und **PV-Anlage** ergänzt.
- **Radabstellplätze** gesamt: 179
  - Offene Stellplätze: 96
  - Gesicherte Stellplätze in Sammelschließanlage: 77
  - Sonderstellplätze, z.B. für Lastenräder oder Kinderanhänger: 6
  - Am westlichen Ende offenes Modul mit Paketstation und Wartebereich für Umsteiger\*innen



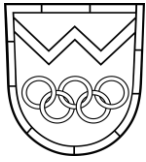
gesicherte Stellplätze	77
freie Stellplätze	96
Sonderplätze gesichert	6
Summe	179







	2023	2024				2025		
	IV	I	II	III	IV	I	II	III
Entwurfsplanung Hochbau								
Vergabe Rahmenvereinbarung Hochbau								
Vergabe Buchungs- und Zugangssystem								
Entwurfsplanung Tiefbau								
Förderanträge / Bewilligung LBV								
Bauanträge / Baugenehmigungen								
Vergabe / Realisierung Tiefbau								
Bau								



- **Investitionsvolumen geschätzt 800.000 Euro**
- **Förderung durch Land Brandenburg 90 %**
- **Verbleibender Anteil der Gemeinde: rund 80.000 Euro**
- **Erträge aus der mit geförderten PV-Anlage gehen zu 100% an die Gemeinde**