

1:100

SYSTEMSCHNITT

ECOHAUS
SYSTEM
Massiv ist besser!

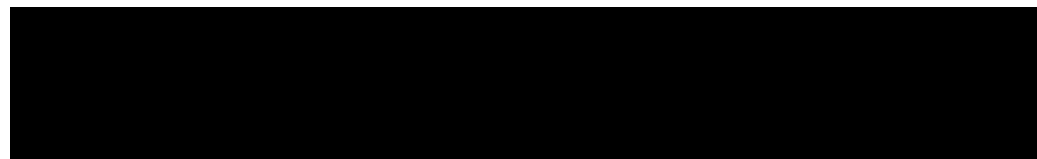
DIESE ZEICHNUNG IST EIGENTUM VON ECO System HAUS UND DARF OHNE GENEHMIGUNG WEDER KOPIERT NOCH DITTEN PERSONEN ZUGÄNGLICH GEMACHT WERDEN.

ArchiCAD, Planformat: 0,297 x 0,210

ENTWURF II
PLAN: SYSTEMSCHNITT

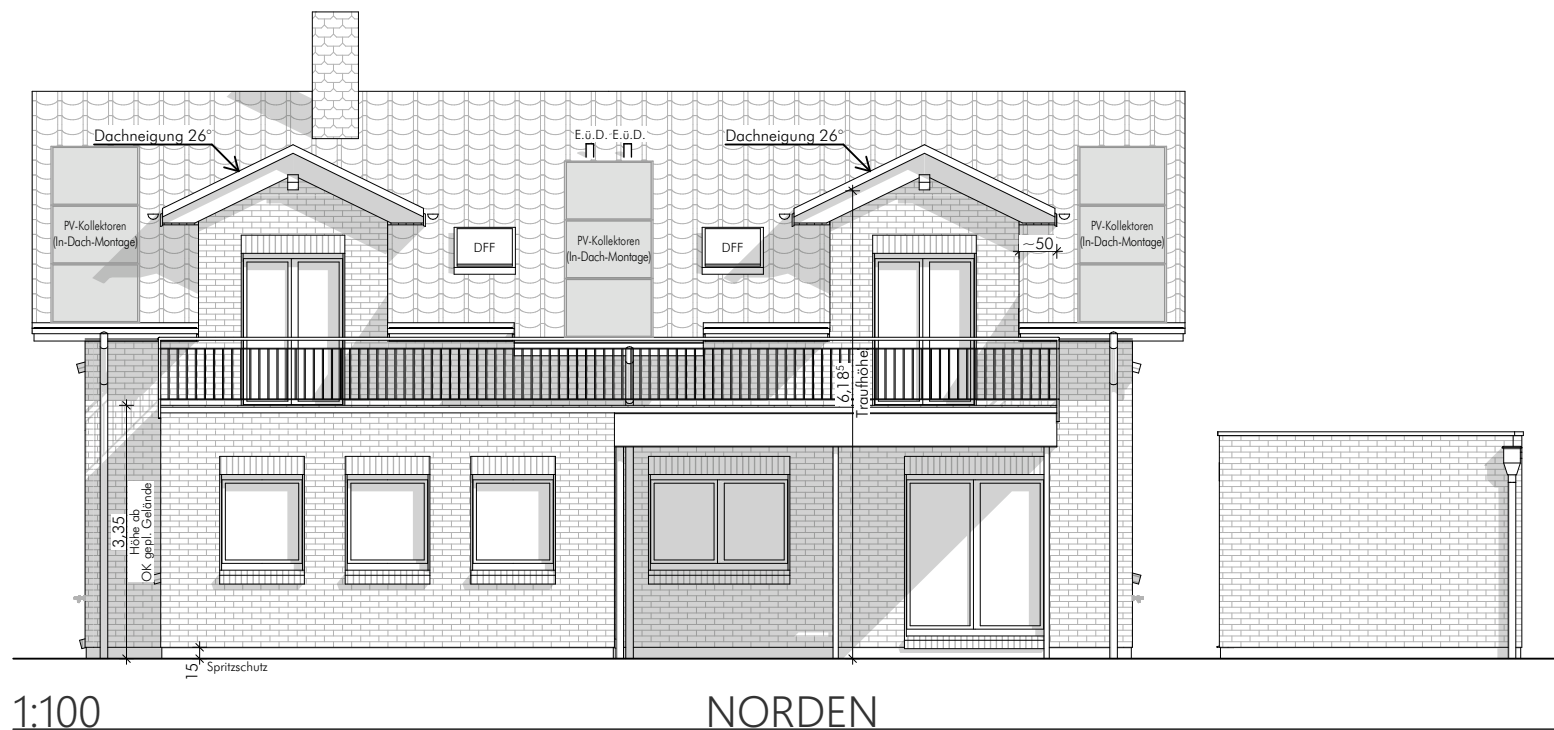
Gestaltungssatzung:

- Für die Dacheindeckung gibt es keine Regelung
- Für die Fassadenoberflächen sind folgende Materialien zulässig:
 - glatte, fein- oder mitteldünne Putze mit gleichmäßiger Oberflächenstruktur
 - Sicht- oder Verblendmauerwerk aus unglasierten Mauerziegeln, Steinen oder Riemchen
 - Sichtbeton
 - Naturstein
 - Holz- und Faserwerkstoffverkleidungen, ausgenommen Fassaden, die aus Blockbohlen, runden oder halbrunden Stämmen sowie aus Holzschindeln bestehen.
- Verkleidungen oder Verblendungen mit glasierter Keramik, Kunststoff und Glas sind unzulässig.



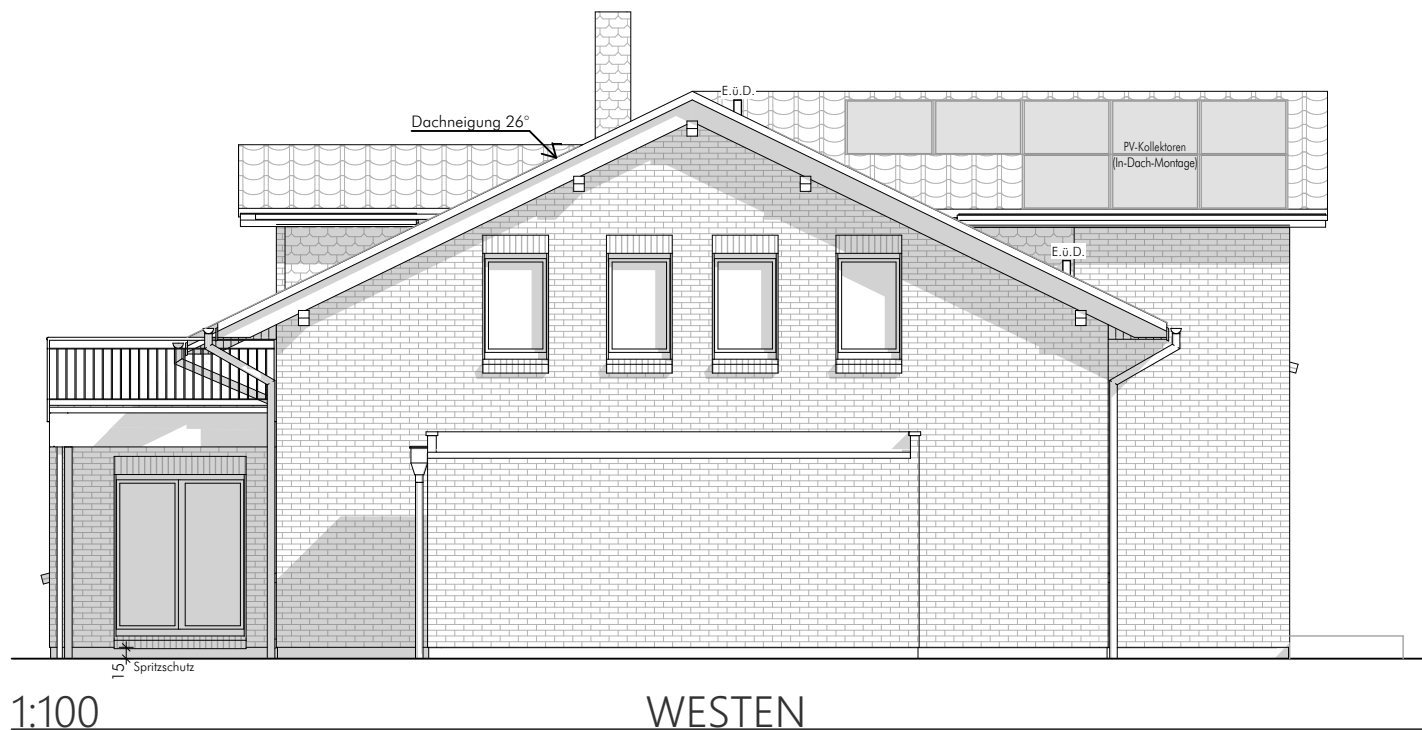
Gestaltungssatzung:

- Für die Dacheindeckung gibt es keine Regelung
 - Für die Fassadenoberflächen sind folgende Materialien zulässig:
 - glatte, fein- oder mitteldörnige Putze mit gleichmäßiger Oberflächenstruktur
 - Sicht- oder Verblendmauerwerk aus unglasierten Mauerziegeln, Steinen oder Riemchen
 - Sichtbeton
 - Naturstein
 - Holz- und Faserwerkstoffverkleidungen, ausgenommen Fassaden, die aus Blockbohlen, runden oder halbrunden Stämmen sowie aus Holzschindeln bestehen.
- Verkleidungen oder Verblendungen mit glasierter Keramik, Kunststoff und Glas sind unzulässig.



Gestaltungssatzung:

- Für die Dacheindeckung gibt es keine Regelung
- Für die Fassadenoberflächen sind folgende Materialien zulässig:
 - glatte, fein- oder mittelförnige Putze mit gleichmäßiger Oberflächenstruktur
 - Sicht- oder Verblendmauerwerk aus unglasierten Mauerziegeln, Steinen oder Riemchen
 - Sichtbeton
 - Naturstein
 - Holz- und Faserwerkstoffverkleidungen, ausgenommen Fassaden, die aus Blockbohlen, runden oder halbrunden Stämmen sowie aus Holzschindeln bestehen.
- Verkleidungen oder Verblendungen mit glasierter Keramik, Kunststoff und Glas sind unzulässig.



Gestaltungssatzung:

- Für die Dacheindeckung gibt es keine Regelung
 - Für die Fassadenoberflächen sind folgende Materialien zulässig:
 - glatte, fein- oder mittelförnige Putze mit gleichmäßiger Oberflächenstruktur
 - Sicht- oder Verblendmauerwerk aus unglasierten Mauerziegeln, Steinen oder Riemchen
 - Sichtbeton
 - Naturstein
 - Holz- und Faserwerkstoffverkleidungen, ausgenommen Fassaden, die aus Blockbohlen, runden oder halbrunden Stämmen sowie aus Holzschindeln bestehen.
- Verkleidungen oder Verblendungen mit glasierter Keramik, Kunststoff und Glas sind unzulässig.

